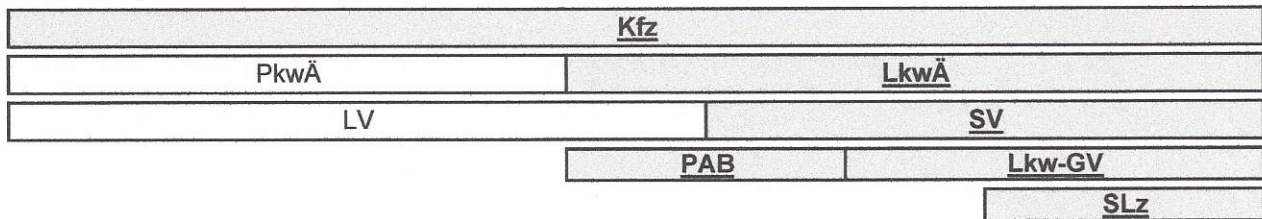



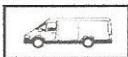
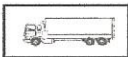


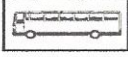
	
nk	Krad	PkwoA	Lfw	PkwmA	Bus	LkwoA	LkwmA	SKfz

Zuordnung bei 8+1 Unterscheidung:



Fahrzeugklassen:

- Krad  Krafträder
(auch Motorräder mit Beiwagen)
- PkwoA  Pkw ohne Anhänger
(Kfz vom Kleinwagen bis zur Großraumlimousine inklusive SUV, Geländewagen
u. Kleinbusse bis zu 9 Sitzplätzen)
- PkwmA  Pkw mit Anhänger
(auch Lieferwagen mit Anhänger = LfwmA)
- Lfw  Lieferwagen
(Güterkraftfahrzeuge ohne Anhänger mit einem zulässigen Gesamtgewicht von
höchstens 3,5 t)
- LkwoA  Lkw ohne Anhänger
(Güterkraftfahrzeuge ohne Anhänger mit einem zulässigen Gesamtgewicht von
mehr als 3,5 t)
- LkwmA  Lkw mit Anhänger
(Lastzüge)
- SKfz  Sattelkraftfahrzeuge
- Bus  Busse
(mit einem zulässigen Gesamtgewicht von mehr als 3,5 t)
- nk nicht klassifizierbare Fahrzeuge (Sonstige)
(beinhaltet alle erfassten Fahrzeuge, die keiner der oben angeführten Fahrzeug-
klassen zugeordnet werden konnten)

Fahrzeuggruppen:

- Kfz alle Kraftfahrzeuge
- LkwÄ Lkw-ähnliche Kraftfahrzeuge
- LkwÄ-k Lkw-ähnliche Kraftfahrzeuge kurz
- PkwÄ Pkw-ähnliche Kraftfahrzeuge
- PAB Pkw mit Anhänger und Lieferwagen mit Anhänger sowie Busse
- Lkw-GV Lkw-Güterverkehr
- SLz Sattelkraftfahrzeuge und Lastkraftwagen mit Anhänger
- LV Leichtverkehr
- SV Schwerverkehr

L100 - km 15,690 - Meidling

910002

Richtung 1: (nah)
St. Pölten
Richtung 2: (fern)
Krems

Zählung Beginn
07.06.2013
Zählung Ende
19.06.2013

Gerätenummer
1603

WGS84 Koordinaten
E 15,624010
N 48,332730



L100 - km 15,690 - Meidling

ID910002

ST3-VS (CL)

Datum	Ri.1: St. Pölten (nah)						Ri.2: Krems (fern)						Gesamtquerschnitt (Ri.1+Ri.2)					
	Fahrzeuggruppen						Fahrzeuggruppen						Fahrzeuggruppen					
	Kfz	LkwÄ	SV	Lkw-GV	Slz		Kfz	LkwÄ	SV	Lkw-GV	Slz		Kfz	LkwÄ	SV	Lkw-GV	Slz	
Sa. 08.06.2013	2.508	134	93	86	57		2.563	147	107	103	49		5.071	281	200	189	106	
So. 09.06.2013	2.476	87	45	41	31		2.355	124	104	101	32		4.831	211	149	142	63	
Mo. 10.06.2013	3.167	295	254	241	146		3.298	308	267	259	125		6.465	603	521	500	271	
Di. 11.06.2013	3.288	271	222	217	120		3.376	312	251	247	120		6.664	583	473	464	240	
Mi. 12.06.2013	3.240	304	251	245	138		3.474	357	296	291	134		6.714	661	547	536	272	
Do. 13.06.2013	3.350	310	278	266	160		3.573	354	303	293	131		6.923	664	581	559	291	
Fr. 14.06.2013	3.294	313	228	219	118		3.605	322	270	267	130		6.899	635	498	486	248	
Sa. 15.06.2013	2.446	121	69	63	37		2.503	155	116	112	48		4.949	276	185	175	85	
So. 16.06.2013	2.256	96	51	41	25		2.118	94	81	75	27		4.374	190	132	116	52	
Mo. 17.06.2013	3.076	321	251	243	109		3.228	354	312	306	128		6.304	675	563	549	237	
Di. 18.06.2013	3.239	334	280	267	114		3.401	336	296	286	107		6.640	670	576	553	221	

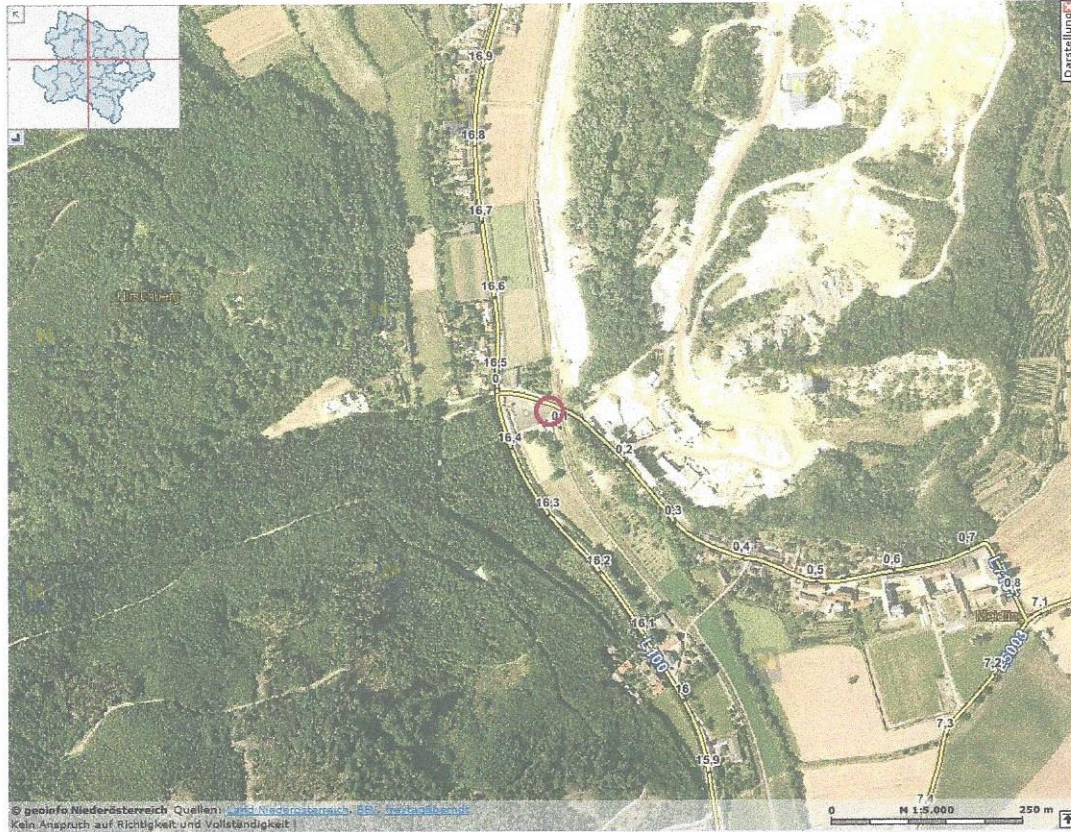
Datum	Ri.1: St. Pölten (nah)						Ri.2: Krems (fern)						Gesamtquerschnitt (Ri.1+Ri.2)					
	Fahrzeuggruppen						Fahrzeuggruppen						Fahrzeuggruppen					
	Kfz	LkwÄ	SV	Lkw-GV	Slz		Kfz	LkwÄ	SV	Lkw-GV	Slz		Kfz	LkwÄ	SV	Lkw-GV	Slz	
DTV Mo-So	3.016	251	199	190	105		3.153	278	234	228	102		6.169	529	433	418	207	
DTV Mo-Fr	3.254	308	252	243	132		3.461	338	286	280	127		6.715	646	538	523	259	

Richtung 1:	(nah)
Hörfarth, L100	
Richtung 2:	(fern)
Meidling, L5003	

Zählung Beginn	23.05.2013
Zählung Ende	19.06.2013

Gerätenummer	1604
--------------	------

WGS84 Koordinaten	
E	15,620700
N	48,338780



L7107 - km 0,080 - Meidling

ID910003

ST3-VS (CL)

Datum	Ri.1: Hörfarth, L100 (nah)						Ri.2: Meidling, L5003 (fern)						Gesamtquerschnitt (Ri.1+Ri.2)					
	Fahrzeuggruppen						Fahrzeuggruppen						Fahrzeuggruppen					
	Kfz	LkwÄ	SV	Lkw-GV	Slz		Kfz	LkwÄ	SV	Lkw-GV	Slz		Kfz	LkwÄ	SV	Lkw-GV	Slz	
Fr. 24.05.2013	137	49	43	41	14		136	45	36	35	14		273	94	79	76	28	
Sa. 25.05.2013	62	5	1	1	1		61	1	0	0	0		123	6	1	1	1	
So. 26.05.2013	49	0	0	0	0		49	1	1	1	0		98	1	1	1	0	
Mo. 27.05.2013	247	139	104	104	45		242	121	86	86	40		489	260	190	190	85	
Di. 28.05.2013	225	127	102	102	42		252	134	107	107	42		477	261	209	209	84	
Mi. 29.05.2013	185	97	80	79	43		209	109	89	87	40		394	206	169	166	83	
Do. 30.05.2013	26	0	0	0	0		29	0	0	0	0		55	0	0	0	0	
Fr. 31.05.2013	59	7	5	5	1		47	2	1	1	0		106	9	6	6	1	
Sa. 01.06.2013	65	1	0	0	0		62	1	0	0	0		127	2	0	0	0	
So. 02.06.2013	59	0	0	0	0		58	0	0	0	0		117	0	0	0	0	
Mo. 03.06.2013	169	89	69	67	28		160	83	60	58	25		329	172	129	125	53	
Di. 04.06.2013	148	76	66	66	17		139	64	53	53	17		287	140	119	119	34	
Mi. 05.06.2013	172	90	70	70	21		158	76	54	54	20		330	166	124	124	41	
Do. 06.06.2013	198	109	98	96	27		178	95	83	82	25		376	204	181	178	52	
Fr. 07.06.2013	120	49	42	40	7		99	29	20	19	5		219	78	62	59	12	
Sa. 08.06.2013	47	1	1	1	0		44	1	1	1	0		91	2	2	2	0	
So. 09.06.2013	55	4	4	4	3		50	2	2	2	0		105	6	6	6	3	
Mo. 10.06.2013	157	85	77	75	34		180	93	81	79	34		337	178	158	154	68	
Di. 11.06.2013	203	113	92	90	42		212	123	94	92	47		415	236	186	182	89	
Mi. 12.06.2013	244	128	103	101	35		233	111	86	85	34		477	239	189	186	69	
Do. 13.06.2013	247	149	119	117	37		242	123	98	97	34		489	272	217	214	71	
Fr. 14.06.2013	215	119	112	110	27		191	95	86	84	23		406	214	198	194	50	
Sa. 15.06.2013	60	0	0	0	0		47	0	0	0	0		107	0	0	0	0	
So. 16.06.2013	55	0	0	0	0		51	0	0	0	0		106	0	0	0	0	
Mo. 17.06.2013	221	134	106	105	24		211	108	83	81	23		432	242	189	186	47	
Di. 18.06.2013	241	145	126	124	38		237	119	106	105	33		478	264	232	229	71	

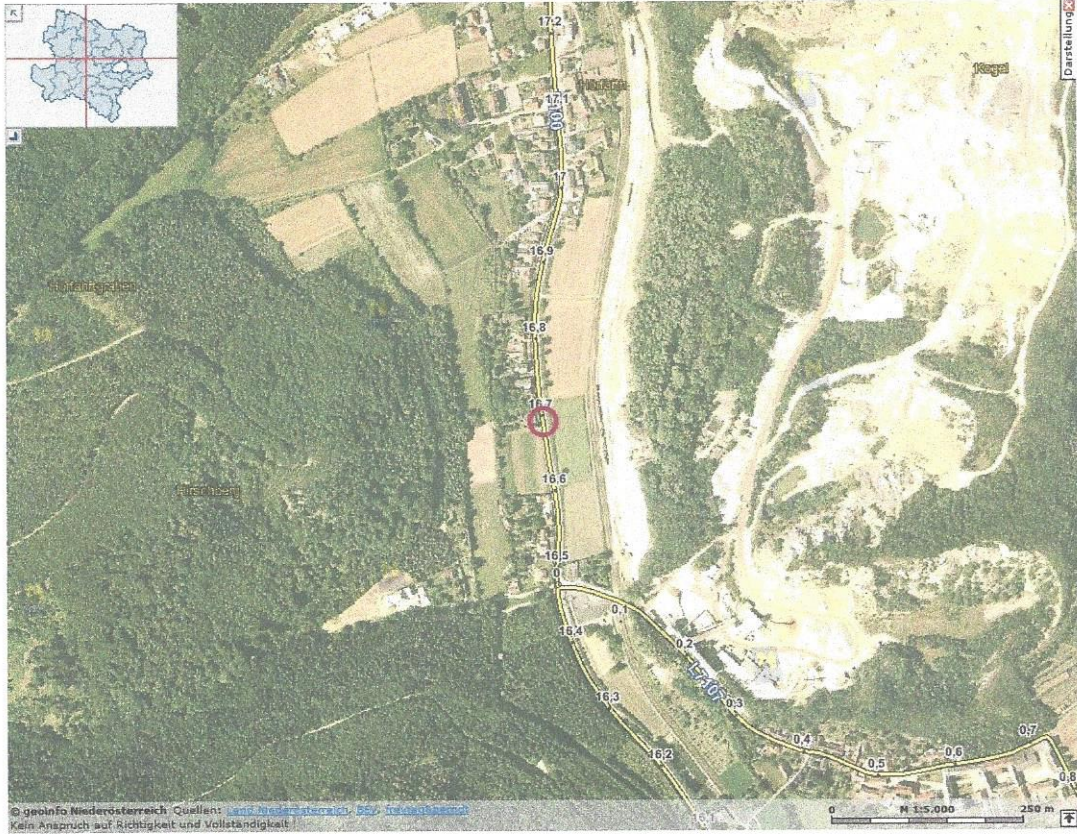
Datum	Ri.1: Hörfarth, L100 (nah)						Ri.2: Meidling, L5003 (fern)						Gesamtquerschnitt (Ri.1+Ri.2)					
	Fahrzeuggruppen						Fahrzeuggruppen						Fahrzeuggruppen					
	Kfz	LkwÄ	SV	Lkw-GV	Slz		Kfz	LkwÄ	SV	Lkw-GV	Slz		Kfz	LkwÄ	SV	Lkw-GV	Slz	
DTV Mo-So	152	74	61	60	21		148	66	53	52	20		300	140	114	112	41	
DTV Mo-Fr	192	103	86	84	29		187	92	74	73	27		379	195	160	157	56	

Richtung 1:	(fern)
St. Pölten	
Richtung 2:	(nah)
Krems	

Zählung Beginn	23.05.2013
Zählung Ende	07.06.2013

Gerätenummer	1603
--------------	------

WGS84 Koordinaten	
E	15,619530
N	48,340900



L100 - km 16,690 - Hörfarth

ID910001

ST3-VS (CL)

Datum	Ri.1: St. Pölten (fern)						Ri.2: Krems (nah)						Gesamtquerschnitt (Ri.1+Ri.2)					
	Fahrzeuggruppen						Fahrzeuggruppen						Fahrzeuggruppen					
	Kfz	LkwÄ	SV	Lkw-GV	Slz		Kfz	LkwÄ	SV	Lkw-GV	Slz		Kfz	LkwÄ	SV	Lkw-GV	Slz	
Fr. 24.05.2013	3.356	231	170	165	84		3.520	253	199	184	57		6.876	484	369	349	141	
Sa. 25.05.2013	2.197	92	49	47	32		2.273	81	30	21	6		4.470	173	79	68	38	
So. 26.05.2013	1.987	41	24	24	16		1.946	26	16	14	4		3.933	67	40	38	20	
Mo. 27.05.2013	3.245	266	207	205	90		3.380	273	214	192	56		6.625	539	421	397	146	
Di. 28.05.2013	3.363	275	218	214	108		3.547	255	206	194	69		6.910	530	424	408	177	
Mi. 29.05.2013	3.486	283	217	211	123		3.744	301	223	198	83		7.230	584	440	409	206	
Do. 30.05.2013	1.586	23	7	7	3		1.571	31	12	11	5		3.157	54	19	18	8	
Fr. 31.05.2013	2.888	142	105	103	74		3.017	182	136	116	55		5.905	324	241	219	129	
Sa. 01.06.2013	2.480	75	39	37	23		2.504	63	28	21	7		4.984	138	67	58	30	
So. 02.06.2013	2.006	34	19	15	10		2.002	58	35	28	18		4.008	92	54	43	28	
Mo. 03.06.2013	3.272	239	192	185	92		3.285	263	227	199	77		6.557	502	419	384	169	
Di. 04.06.2013	2.988	157	123	119	63		3.192	179	146	116	51		6.180	336	269	235	114	
Mi. 05.06.2013	3.037	197	160	152	69		3.213	213	177	156	51		6.250	410	337	308	120	
Do. 06.06.2013	3.256	219	175	171	71		3.373	246	212	191	57		6.629	465	387	362	128	

DTV	Ri.1: St. Pölten (fern)						Ri.2: Krems (nah)						Gesamtquerschnitt (Ri.1+Ri.2)					
	Fahrzeuggruppen						Fahrzeuggruppen						Fahrzeuggruppen					
	Kfz	LkwÄ	SV	Lkw-GV	Slz		Kfz	LkwÄ	SV	Lkw-GV	Slz		Kfz	LkwÄ	SV	Lkw-GV	Slz	
DTV Mo-So	2.896	176	133	129	66		3.007	188	147	130	46		5.903	364	280	259	112	
DTV Mo-Fr	3.215	223	174	170	85		3.364	241	195	174	61		6.579	464	369	344	146	